

项目总平面图



榕悦花园交通路网及周边配套

榕悦花园项目位于广州市黄埔区，区域房地产市场划分上属于黄埔开发东区板块。项目紧邻黄埔东路，位于黄埔与增城交界，位于地铁 13 号线南岗站与沙村站中间（距离南岗站直线距离约 1.5 公里、距离沙村站直接距离约 2 公里、距离鱼珠站直接距离约 16 公里）。现从南岗地铁站开车到项目需要时间为 5 分钟、沙村地铁站开车到项目需要时间为 6 分钟、鱼珠地铁站开车到项目需要时间为 40 分钟。项目步行 5 分钟即达康南路口公交站，现设有近 10 条公交线路前往黄埔、开发区、广州火车东站、新塘客运站等地区。

一、交通路网

1. 出行方式

公交：乘坐至康南路口公交站，即到达榕悦花园。可乘坐的公交线路有：214 路、322 路、331 路、372 路、374 路、454 路、571B 路、571 路、579 路、940 路。

地铁：地铁 13 号线南岗地铁站 C 出口，南岗公交站乘坐公交车至东兴市场公交站或宏光路口公交站下车，即到达榕悦。南岗公交站-东兴市场公交站（共 2 站）可乘坐的公交线路有：322 路、571 路、571B 路、372 路；南岗公交站-宏光公交站（共 2 站）可乘坐的公交线路有：567 路、566A 路、516 路、569 路、572 路。

2. 交通干道

到达中心区域时长：10 分钟公交接驳南岗地铁站（鱼珠换乘 5 号线），合计地铁 13 站，预计 39 分钟即可直达珠江新城；

榕悦花园临近黄埔东路，沿线与港湾路、丰乐北路、开发大道、开创大道、广深高速等干道相交。驾车可实现 30 分钟达科学城、45 分钟达珠江新城。

二、周边配套

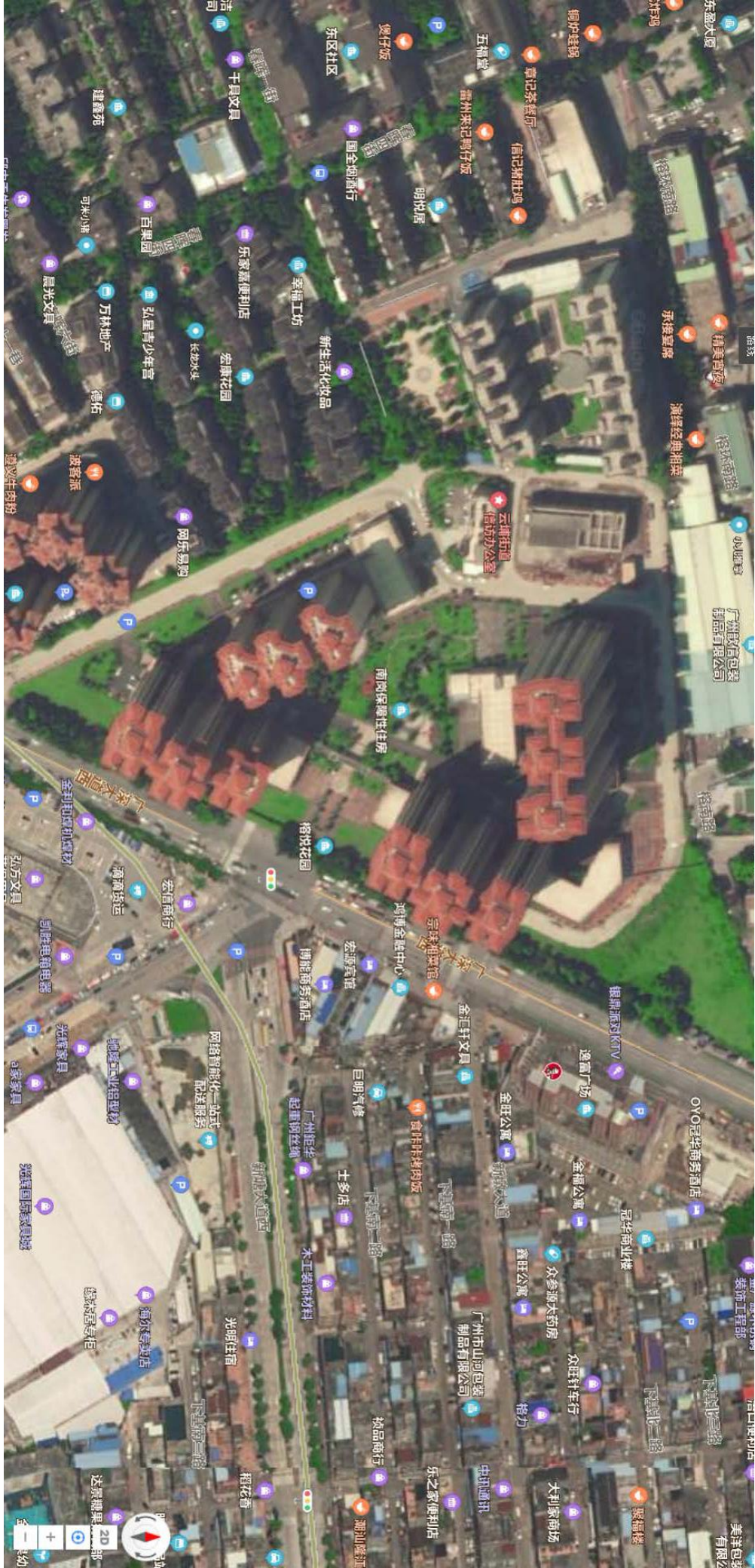
1. 商业：万达广场、大湾区国际动漫城、黄埔佳纷天地、广州尚城万科里、时代城广场、汇赢商业广场等；

2. 教育：南安小学、南岗小学（市一级）、东区中学（市一级）、新港小学东校区、广州开发区外国语学校等；

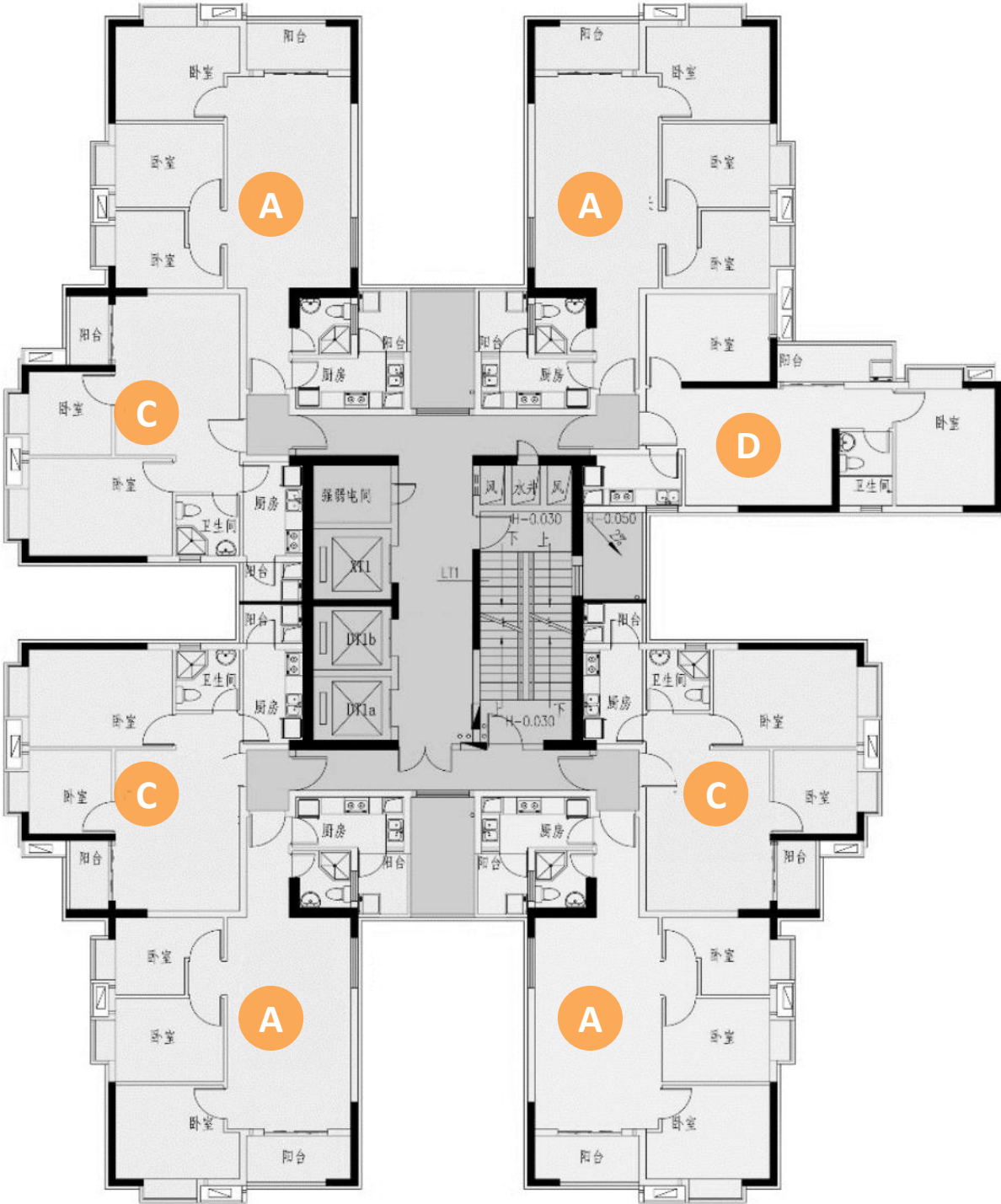
3. 医院：云埔街社区卫生服务站、广州开发区医院、暨南大学暨华医院、广东省电力一局医院等；

4. 银行：中国民生银行、中国建设银行、中国邮政（邮政储蓄银行）、广州农商银行、广州工商银行等。

项目交通路网卫星图

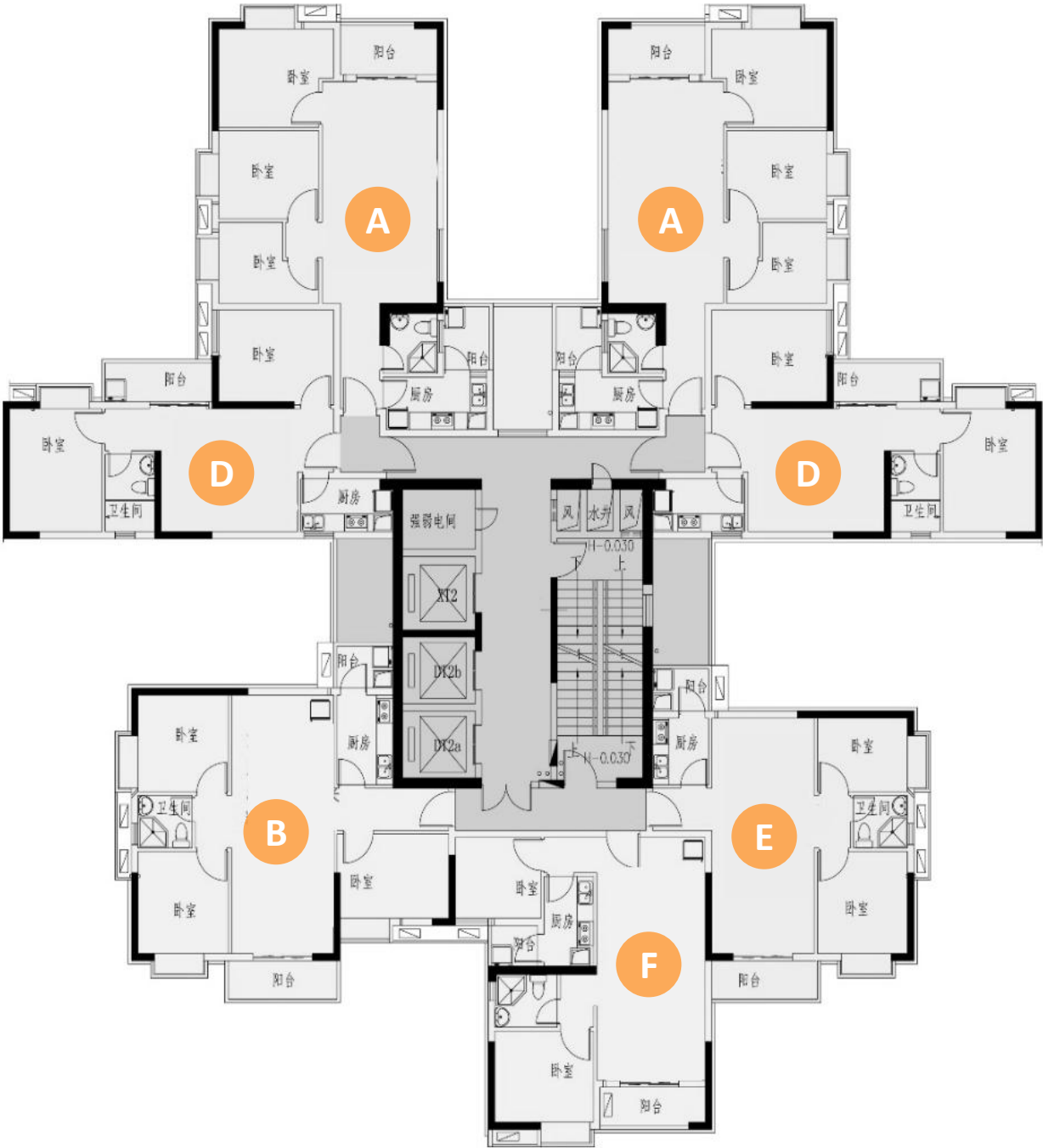


户型分布示意图（1、3、4、6栋）



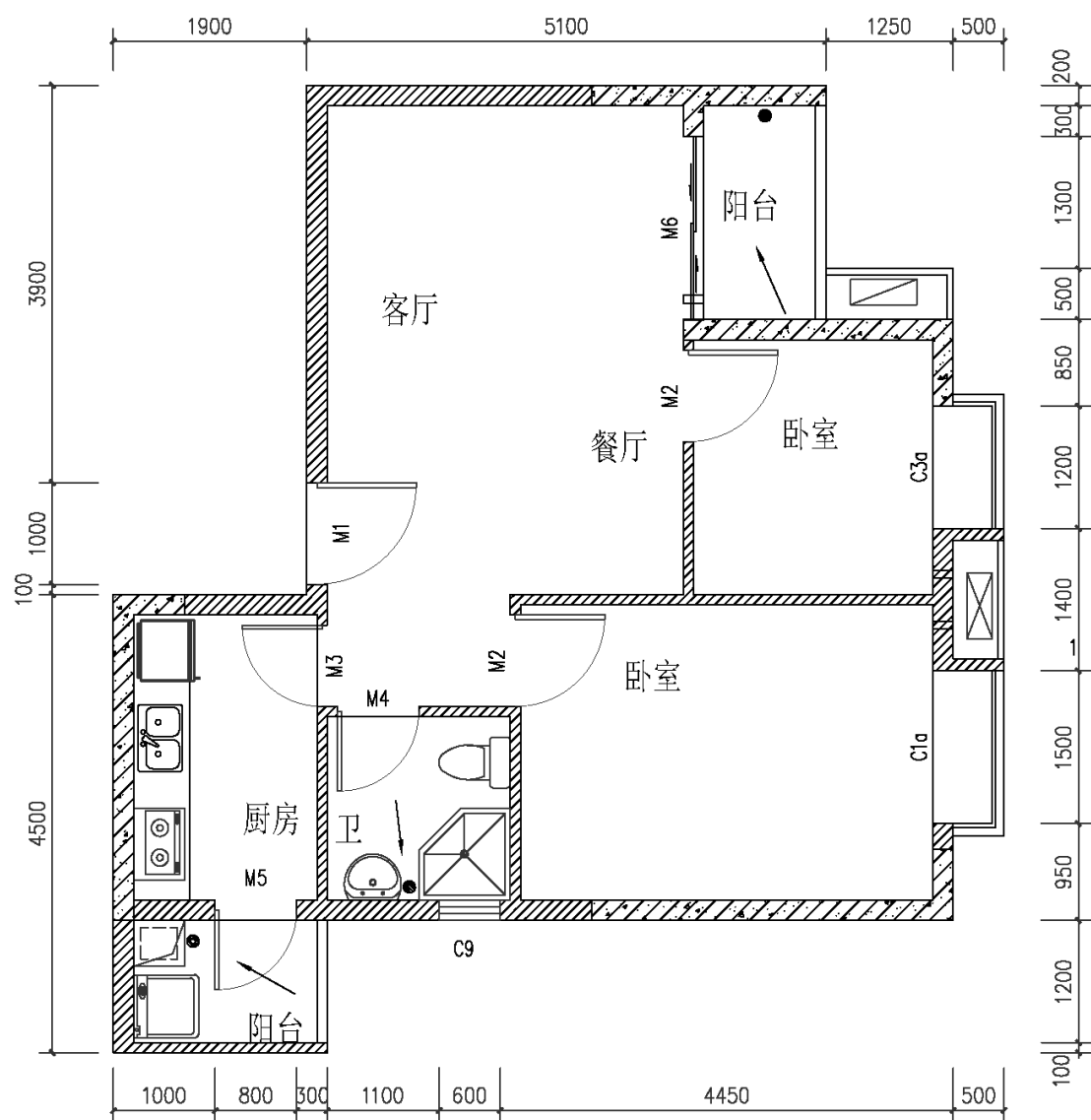
注：因楼体镜像可能分布有不同，请以实际为准。

户型分布示意图（7栋）



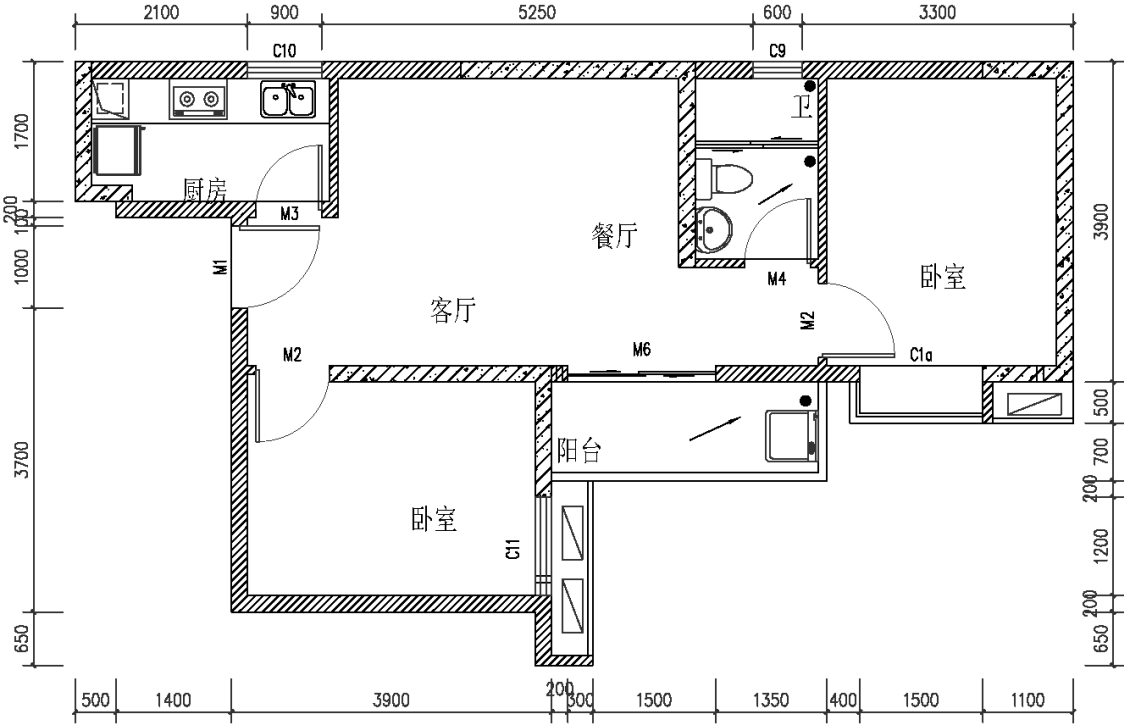
注：因楼体镜像可能分布有不同，请以实际为准。

两房：C户型（约66m²）



注：实际面积以最终测绘面积为准。

两房：D户型（约67m²）



注：实际面积以最终测绘面积为准。